

Digipack 4-seitig, 1 Tray

Format (geschlossen): 139 x 125 mm

web2disc

Datenformat (inkl. Beschnitt)

296 x 145,5 mm

In diesem Format müssen Ihre Druckdaten angelegt sein.

Der blaue Bereich wird in der Weiterverarbeitung abgeschnitten.



Endformat (offen)

286 x 125,5 mm

Diese Größe hat das Produkt nach dem Zuschneiden.

Hintergrundelemente müssen über den Rand des Endformats hinaus angelegt werden.



Sicherheitsabstand

Texte und wichtige Elemente sollten einen Abstand von mind. 4 mm zum Rand des Endformats haben.

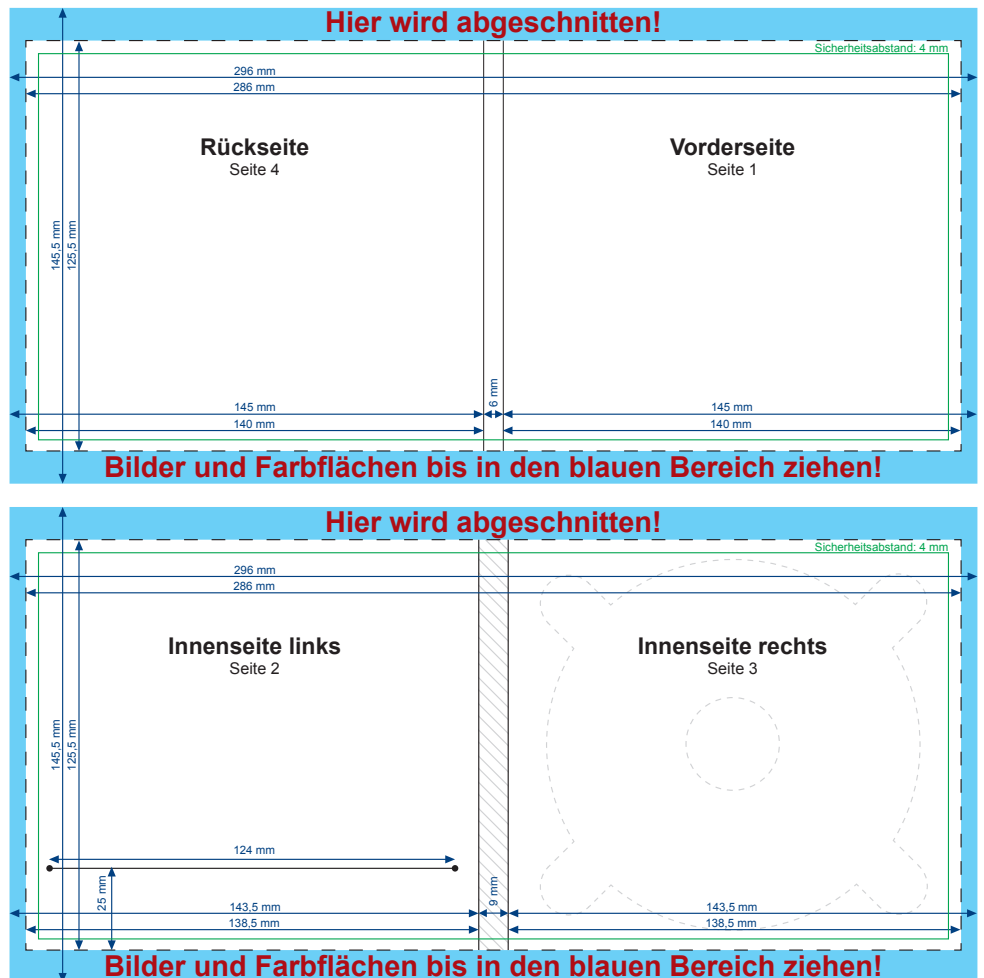
Falzlinie

Hier wird das Produkt gefalzt.



Steg innen

Dieser Bereich bleibt unbedruckt.



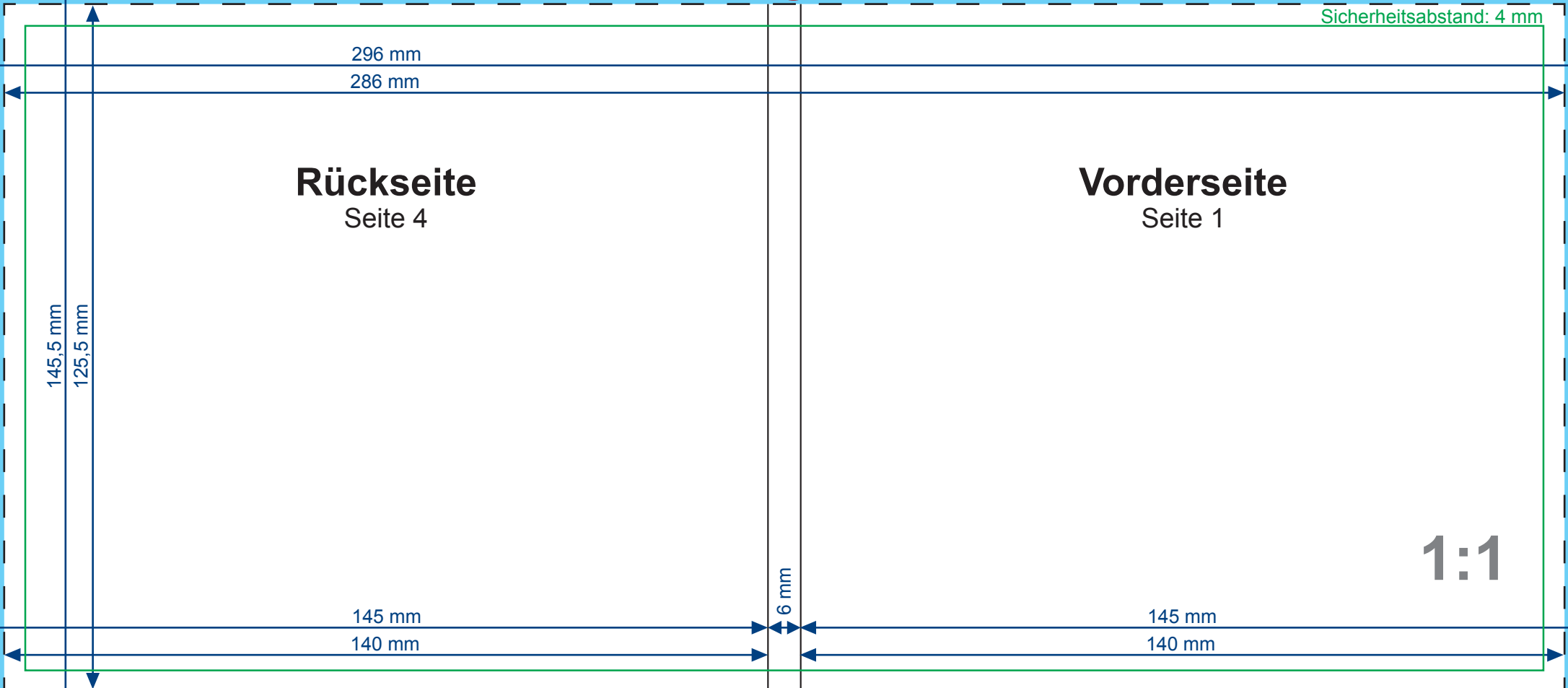
Fünf sehr wichtige Regeln bei der Erstellung der Druckdaten

1. Akzeptierte Datenformate: **PDF (nur Version 1.4!), JPG oder TIF**
2. Erstellen Sie eine Datei in der Größe des **oben angegebenen Datenformats**
3. Auflösung mindestens **300 dpi**, Farbmodus **CMYK**
4. Hintergründe und Bilder oder Grafiken, die bis zum Rand gehen, in den **blauen Bereich** ziehen
5. Bei Text und wichtigen Elementen mind. **4 mm Sicherheitsabstand** zum Rand des Endformats einhalten

Weiterhin beachten

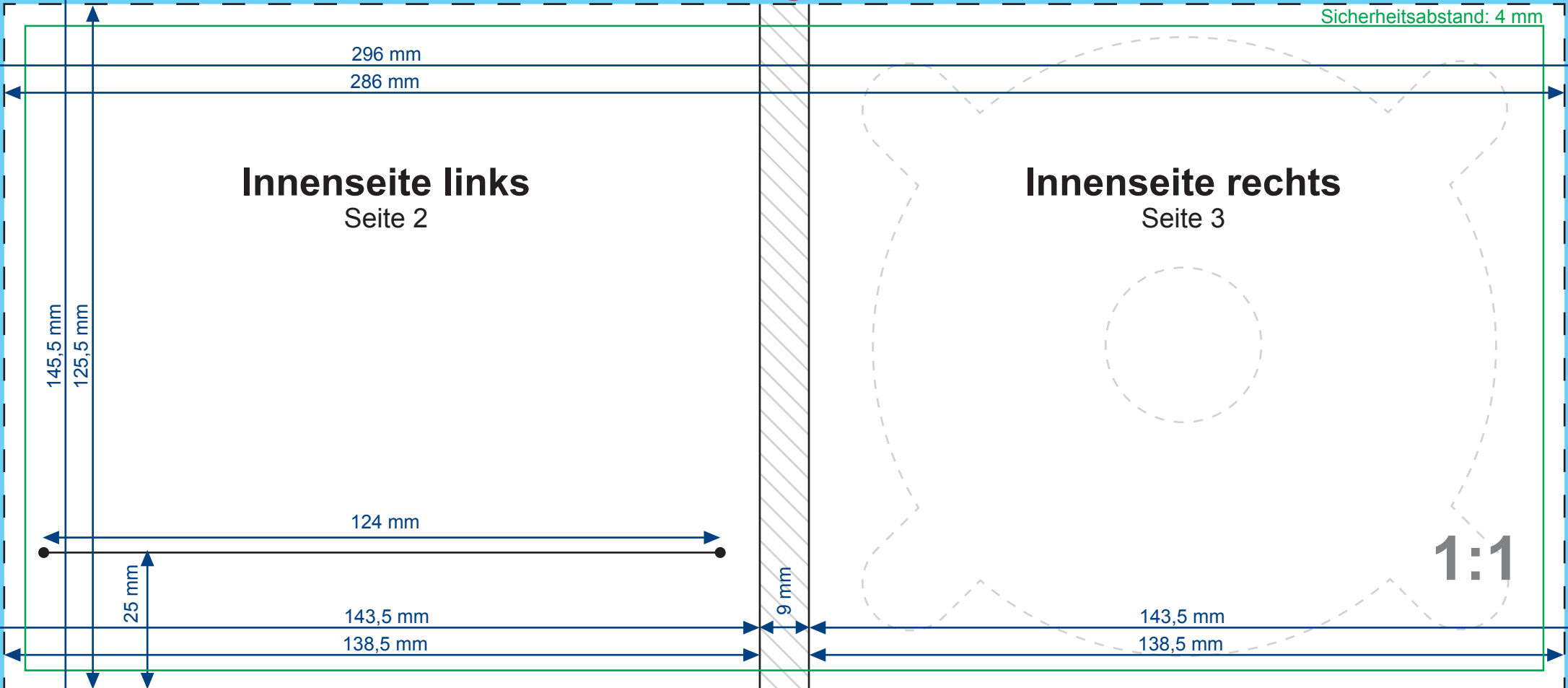
- Empfohlenes Farbprofil: ISO coated v2
- Logos, Texte und Grafiken in Vektoren aufbauen
- Schriftgrößen von 6 pt und Linienstärke von 0,25 pt nicht unterschreiten
- Schwarz mit Cyan 0%, Magenta 0%, Yellow 0% und Schwarz 100% anlegen
- Die Druckauflösung wird in den Formaten TIFF und JPG automatisch beim Hochladen überprüft
- Nicht überprüft werden: Rechtschreibfehler, vergessene Hilfslinien, korrekte Lage von Falzen, Überdruckeneinstellungen, falsche Seitenreihenfolge und Druckauflösung
- Farbabweichungen sind möglich, wenn andere Farbmodi (z.B. RGB) und Sonderfarben angelegt werden
- Farbflächen mit mindestens 5% Deckung anlegen, ansonsten sind Abrisse möglich
- Farbunterschiede zwischen CD/DVD und Papierdrucksachen sind aufgrund verschiedener Verfahren möglich

Hier wird abgeschnitten!



Bilder und Farbflächen bis in den blauen Bereich ziehen!

Hier wird abgeschnitten!



Bilder und Farbflächen bis in den blauen Bereich ziehen!